

ESS HOSPITAL LOCAL ISMEL ROLDAN VALENCIA SEDE I.



PLAN DE INTERVENCIONES COLECTIVAS – (PIC)

Es un plan complementario al POS y otros beneficios, dirigido a impactar positivamente los determinantes sociales de la salud e incidir en los resultados en salud, a través de la ejecución de intervenciones colectivas o individuales.

La gestión de la salud pública y la operación del PIC están inmersos en el plan territorial de salud reglamentado por la ley 152 de 1994 y resolución 1041 de 2013.

DIMENSIONES PIC

1. Salud ambiental
2. Vida saludable y condiciones no transmisibles
3. Convivencia social y salud mental
4. Seguridad alimentaria y nutricional
5. Sexualidad y derechos sexuales y reproductivos
6. Vida saludable y enfermedades transmisibles
8. Salud y ámbito laboral
9. Dimensión transversal

DIMENSION	LOGRO DE ACTIVIDADES PIC 2016
SALUD AMBIENTAL	En esta dimensión se capacito un total de 1.326 familias en la teoría de las 3 R (Reducir, Reciclar y Reutilizar),
	Se elaboró el diagnóstico ambiental de 17 instituciones con sus respectivas sedes
	Se implementó la estrategia de entornos saludables en las comunidades indígenas como la Baudata, Urada, Palmas, Kilometro 7, Villa Avelina.
VIDA SALUDABLE Y CONDICIONES NO TRASMISIBLES	se realizaron 7 actividades entre ciclo paseo, caminatas y aeróbicos para promover la actividad física
	movilización social hacia la promoción de los modos, condiciones y estilos de vida saludable, salud bucal, visual y auditiva y la atención integral a la primera infancia y adulto mayor.

DIMENSION	LOGRO DE ACTIVIDADES PIC 2016
<p>CONVIVENCIA SOCIAL Y SALUD MENTAL</p>	<ul style="list-style-type: none"> •Elaboración, socialización, concertación y difusión de la ruta de atención integral para rehabilitación física y psicológica de la población víctima. •Implementación de la estrategia de familias fuertes en 25 familias •Campaña de la promoción de la violencia de género y celebración del día de la no violencia contra la mujer.
<p>SEGURIDAD ALIMENTARIA Y NUTRICIONAL</p>	<ul style="list-style-type: none"> •Tamizaje a 1340 niños para búsqueda de malnutricion •Se realizó IEC para la promoción de una adecuada alimentación y utilización de productos de la región con mayor aporte nutricional, celebración del día de la alimentación en feria nutricional •Implementación del programa nacional de la prevención de la anemia en niños entre 6 a 23 meses, tamizajes para la detección de la anemia en niños menores de 5 años

DIMENSION	LOGRO DE ACTIVIDADES PIC 2016
SEXUALIDAD Y DERECHOS SEXUALES Y REPRODUCTIVOS	<ul style="list-style-type: none"> •Educación sexual que involucra toda la comunidad educativa, educación y construcción de ciudadanía. •Apoyo al PES de las 17 instituciones educativas •Se fortaleció la estrategia municipal PAULA, con la intervencion de 869 adolescentes se captó 127 gestantes Entrega de 5.000 preservativos
VIDA SALUDABLE Y ENFERMEDADES TRASMISIBLES	<ul style="list-style-type: none"> Se captó 948 SR •Se capacitaron 150 líderes comunitarios Se capacitaron 183 líderes comunitarios sobre la prevención de la malaria, dengue, chikunguña y Sika
SALUD Y ÁMBITO LABORAL	<ul style="list-style-type: none"> •Se realizaron acciones de sensibilización para la identificación, dirección, y rehabilitación y la inclusión de las personas en el sector productivo. •Caracterización de 374 trabajadores informales de la economía

DIMENSION	LOGRO DE ACTIVIDADES PIC 2016
DIMENSIÓN TRANSVERSAL	<ul style="list-style-type: none"> •Se implementó la estrategia de los 1.000 días en las IPS que prestan el servicio de parto (Hospital Ismael, Comfachoco, Clínica vida, Funvida y hospital san francisco)
	<ul style="list-style-type: none"> •Movilización social y conversatorio que permite la activación de redes familiares, comunitarias y sociales de pares
	<p>Identificación mediante la búsqueda activa y comunitaria de personas con discapacidad, se brindó atención, promoción de la salud, prevención de enfermedades, se realizó registro de localización, caracterización de personas con discapacidad, se identificaron 230 personas con discapacidad de las cuales el 62% se encuentran en el área urbana y 38% en la zona rural, cargue a la plataforma del ministerio de salud un total de 83 casos nuevos (RLCPD)</p>
	<ul style="list-style-type: none"> •Identificación y captación de 230 personas con discapacidad

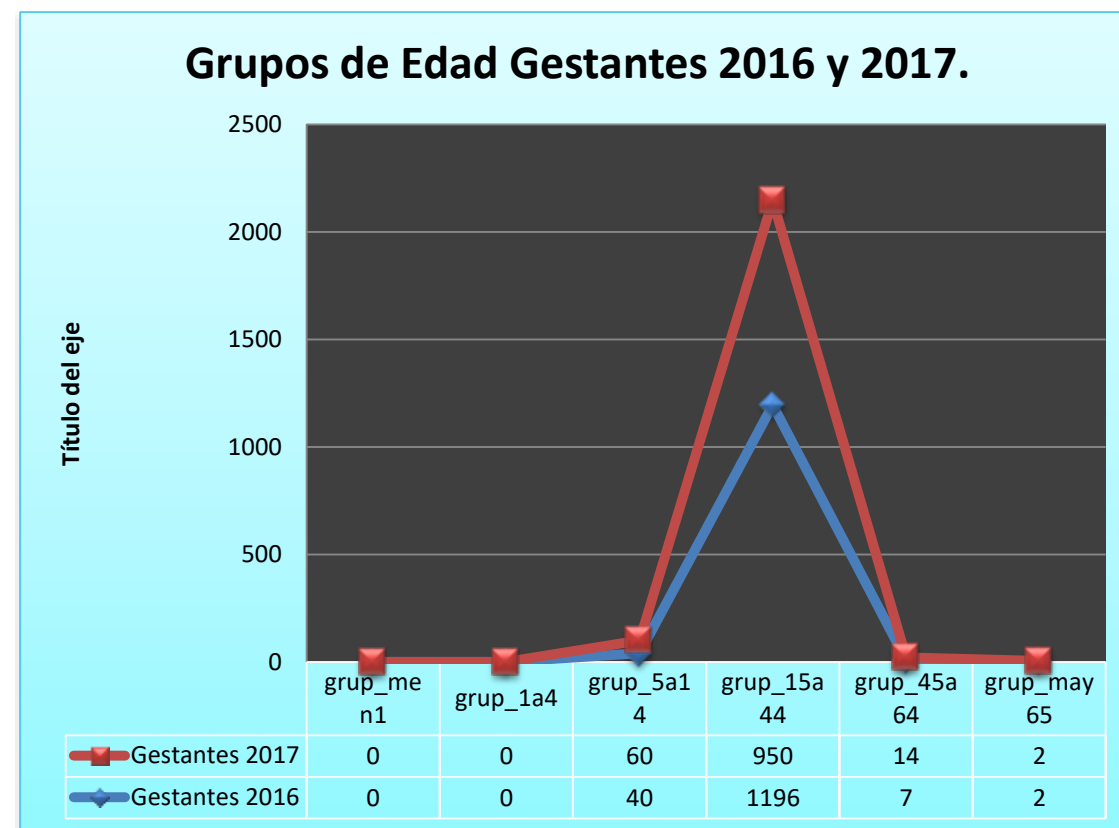
CAPTACIÓN GESTANTES 2016 Y 2017

Evento	total
Gestantes 2016	1245
Gestantes 2017	
Enero a Julio	1026
Total	2271



Grupos De Edad Gestantes 2016 Y 2017.

Evento	grup_5a14	grup_15a44	grup_45a64	grup_may65	Total
Gestantes 2016	40	1196	7	2	1245
Gestantes 2017	60	950	14	2	1026
Total	100	2146	21	4	2271



Atención gestantes primer semestre vigencia 2017

Distribución de atención por Centros de Salud

SEDE	TOTAL
Reposo	232
San Vicente	237
Sede	266
Niño Jesus	53
Medrano	103
Samper	82
Porvenir	53
Total	1026

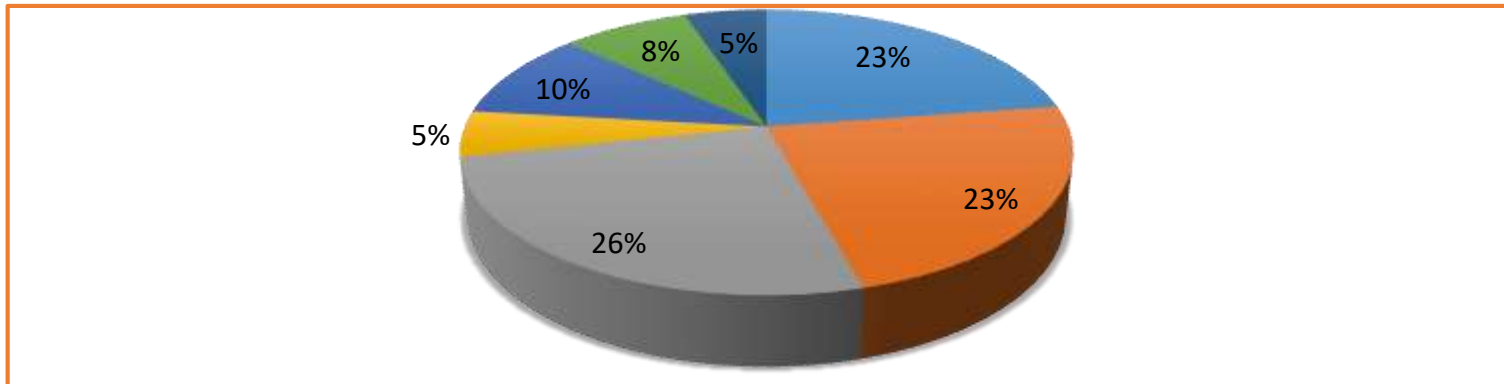
Total Gestantes Primer semestre vigencia 2017

1026

Atención gestantes primer semestre vigencia 2017

Detección Temprana de Alteraciones del Embarazo Vigencia 2017 por Centros de Atención.

■ Reposo ■ San Vicente ■ Sede ■ Niño Jesus ■ Medrano ■ Samper ■ Porvenir

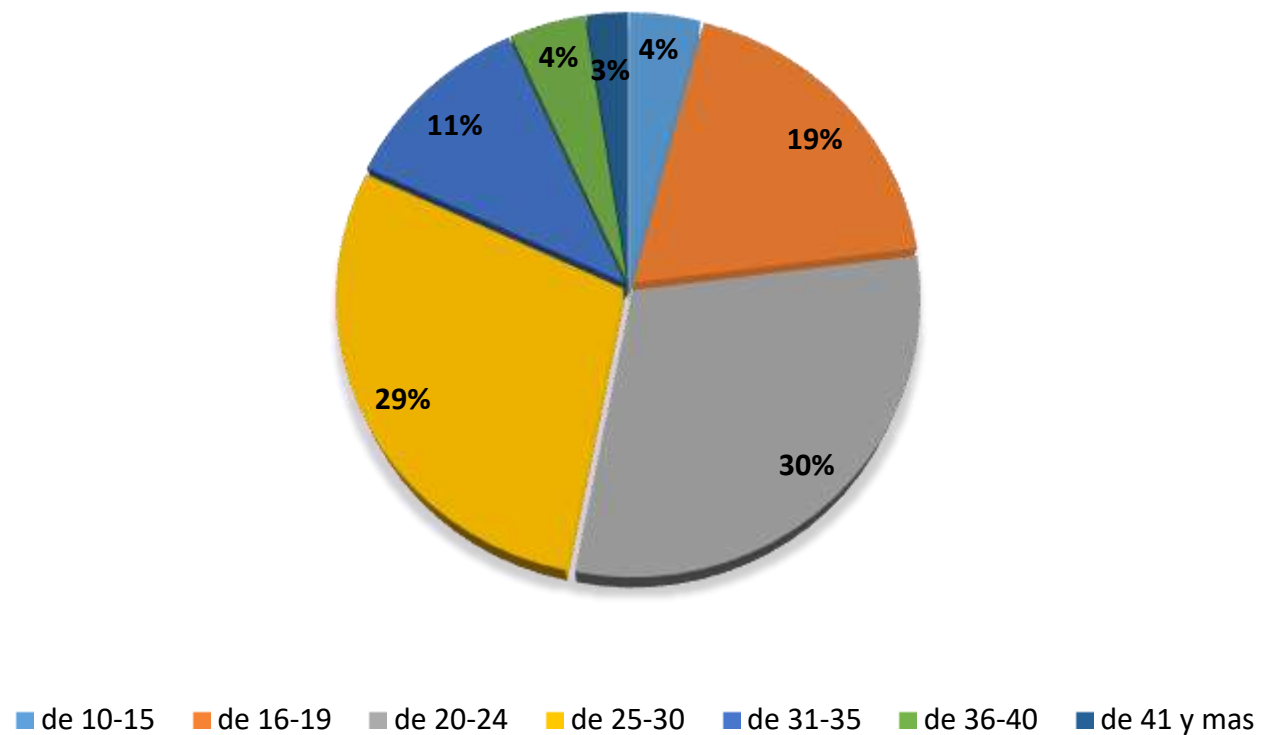


Atención gestantes primer semestre vigencia
2017 por grupos atareos.

Edades	Reposo	San Vicente	Sede	Niño Jesús	Medrano	Samper	Porvenir	Total
de 10-15	5	11	17	2	5	2	0	42
de 16-19	43	39	47	15	18	18	14	194
de 20-24	75	65	92	12	25	23	17	309
de 25-30	61	72	72	19	38	23	10	295
de 31-35	32	30	26	4	8	7	9	116
de 36-40	8	14	7	0	6	9	1	45
de 41 y mas	8	6	5	1	3	0	2	25
Total	232	237	266	53	103	82	53	1026

Atención gestantes primer semestre vigencia
2017 por grupos etarios .

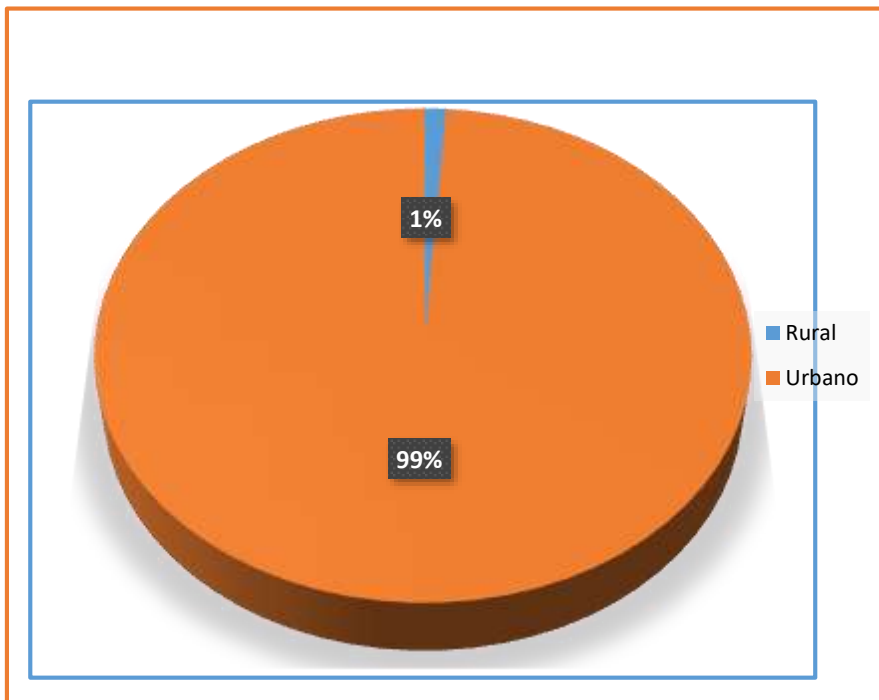
Atención de Gestantes 2017 por grupos etareos.



Detección Temprana de Alteraciones del embarazo Vigencia
2017, fuente de información , base de datos por centro de
atención.

Atención de gestantes por zona Vigencia 2017

Distribución por Zona vigencia 2017

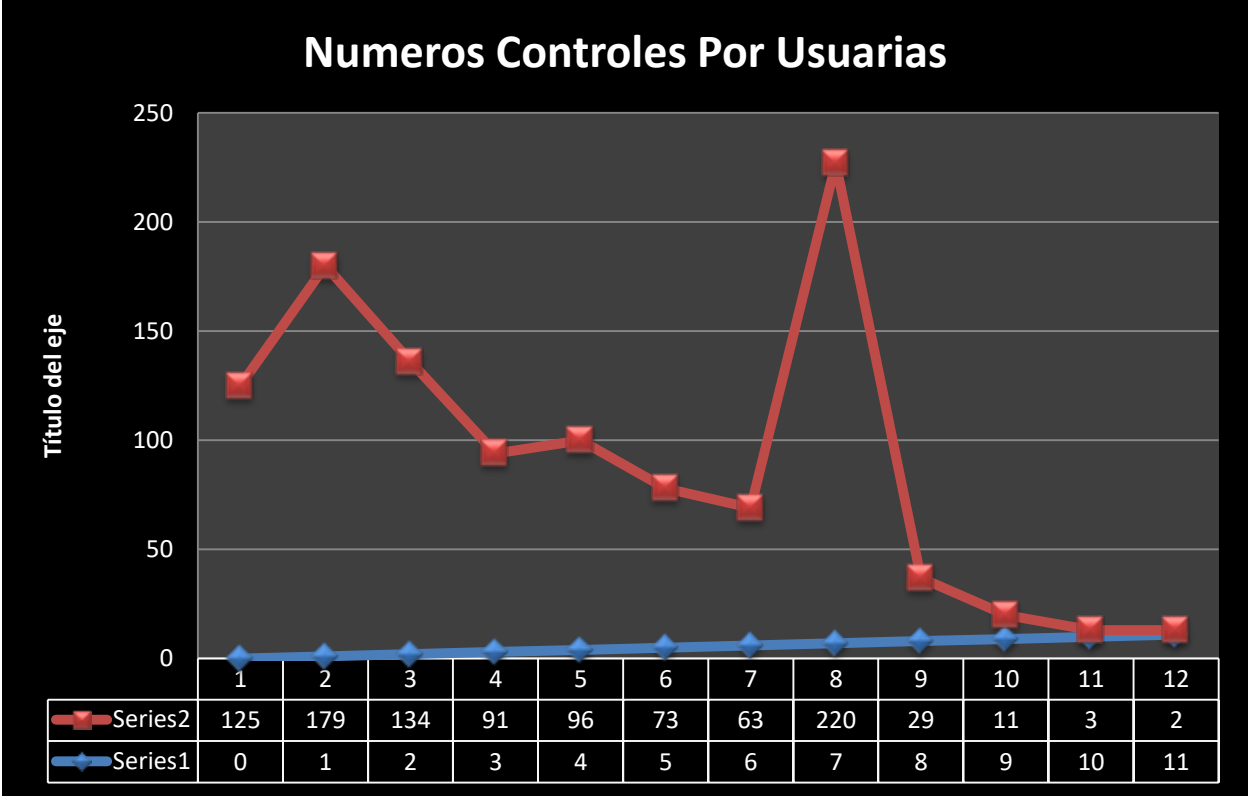


Por zona

ZONA	TOTAL
Rural	12
Urbano	1014
TOTAL	1026

Numero de Controles Vigencia 2017

Número de Controles Por usuaria	Total
Sin controles	125
1	179
2	134
3	91
4	96
5	73
6	63
7	220
8	29
9	11
10	3
11	2
TOTAL	1026



EVENTOS PRESENTADOS EN SIVIGILA EN LOS PERIODOS DEL AÑO 2016 Y 2017

NOMBRE DE EVENTOS.	2016	2017
HEPATITIS B, C Y COINFECCIÓN HEPATITIS B Y DELTA	0	1
DESNUTRICIÓN AGUDA EN MENORES DE 5 AÑOS	0	1
BAJO PESO AL NACER	0	1
ACCIDENTE OFIDICO	5	0
ENFERMEDAD TRANSMITIDA POR ALIMENTOS O AGUA (ETA)	45	27
INTENTO DE SUICIDIO	1	0
LEISHMANIASIS CUTANEA	1	1
LEPTOSPIROSIS	1	0
MALARIA	7153	2161
SIFILIS GESTACIONAL	19	23
TOS FERINA	11	0
TUBERCULOSIS	30	11
VIGILANCIA EN SALUD PÚBLICA DE LAS VIOLENCIAS DE GÉNERO	29	16
VIGILANCIA INTEGRADA DE RABIA HUMANA	20	17
VIH/SIDA/MORTALIDAD POR SIDA	1	2
Total general	7316	2261

ESE HOSPITAL LOCAL
ISMAEL ROLDAN VALENCIA
SEDE II



INDICADORES DE CALIDAD

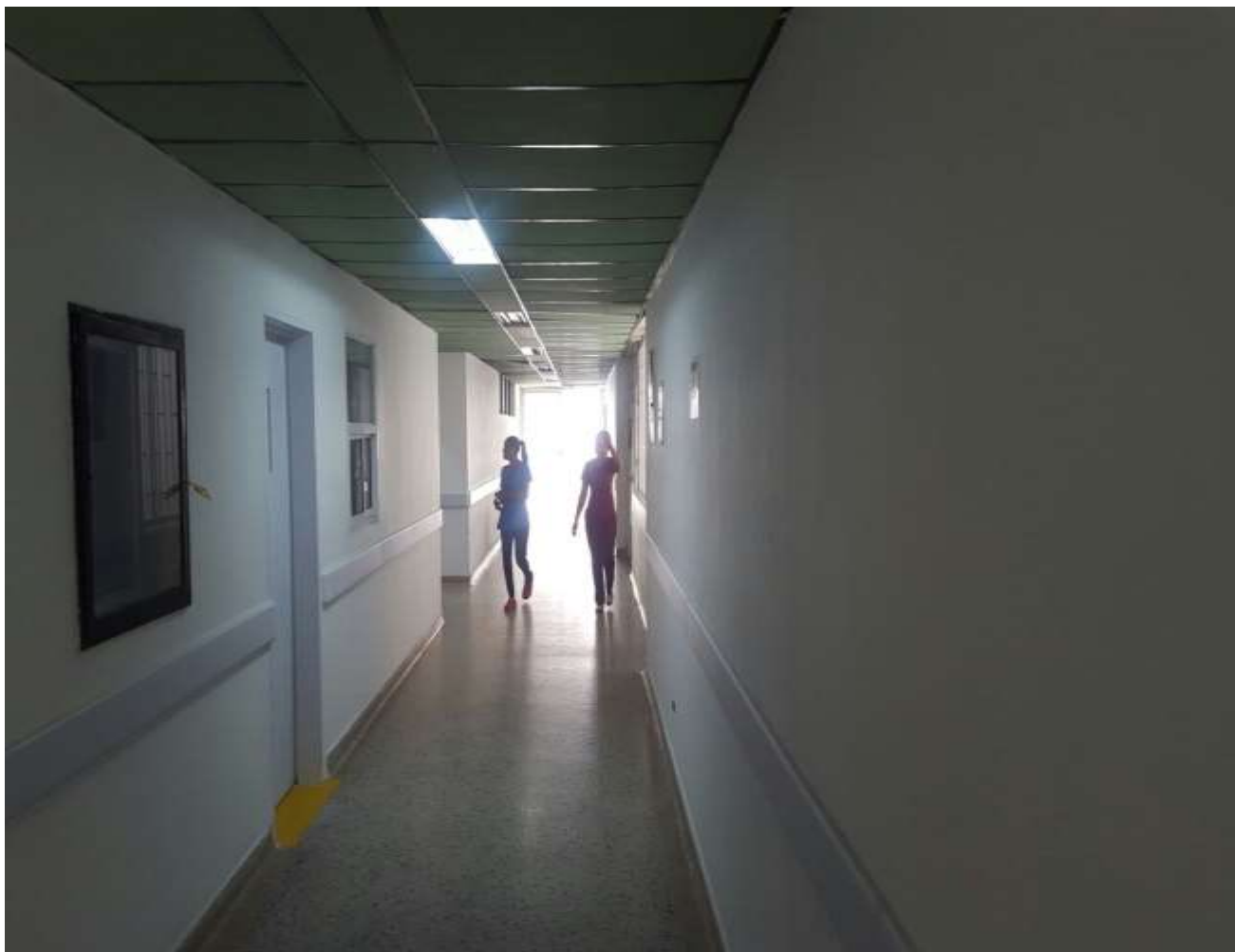
INDICADOR	ENERO	FEBRERO	MARZO	ABRIL	MAYO	JUNIO	JULIO
Oportunidad de la asignación de cita en la Consulta Médica Especializada (días)	8 Días	7 Días	9 Días	9 Días	10 Días	7 Días	9 Días
Oportunidad en la atención del Triage en Urgencias (minutos)	16 min	11 min	14 min	10 min	14 min	10 min	7 min
Oportunidad en la atención en consulta de Urgencias (minutos)	28 min	23 min	28 min	23min	28 min	22 min	12 min
Porcentaje de ocupación en urgencias	74%	78%	97%	64%	78%	66%	63%
Porcentaje de cancelación de cirugía programada	29%	26%	21%	13%	17%	15%	0%
Porcentaje de vigilancia de eventos adversos	100%	100%	100%	100%	100%	100%	100%
Tasa de mortalidad perinatal	59%	54%	33,6	61,9	51,2	42,7	63,0
Tasa de mortalidad materna	0	5%	0%	4%	4%	0%	0%
Porcentaje de satisfacción de los usuarios	0%	0%	67%	71%	73%	69%	0%

INDICADORES DE PRODUCCION

CONCEPTO	ENERO	FEBRERO	MARZO	ABRIL	MAYO	JUNIO
Egresos Hospitalarios	672	715	814	860	909	754
Porcentaje ocupacional	72%	73%	75%	74%	75%	69%
Pacientes Hospitalizados	709	685	796	837	963	756
Consultas de urgencias	790	695	816	774	863	840
Consultas de urgencias obstétricas y ginecológicas	682	596	694	671	663	711
Producción consulta externa especializada	890	1.186	1369	1208	734	1722
Producción de cirugía	416	356	344	478	334	484
Partos vaginales	152	131	145	160	165	167
Partos por cesárea	74	52	92	74	72	73
Nacidos vivos	221	183	238	226	234	234
Remisiones	145	141	142	154	175	191







GRACIAS